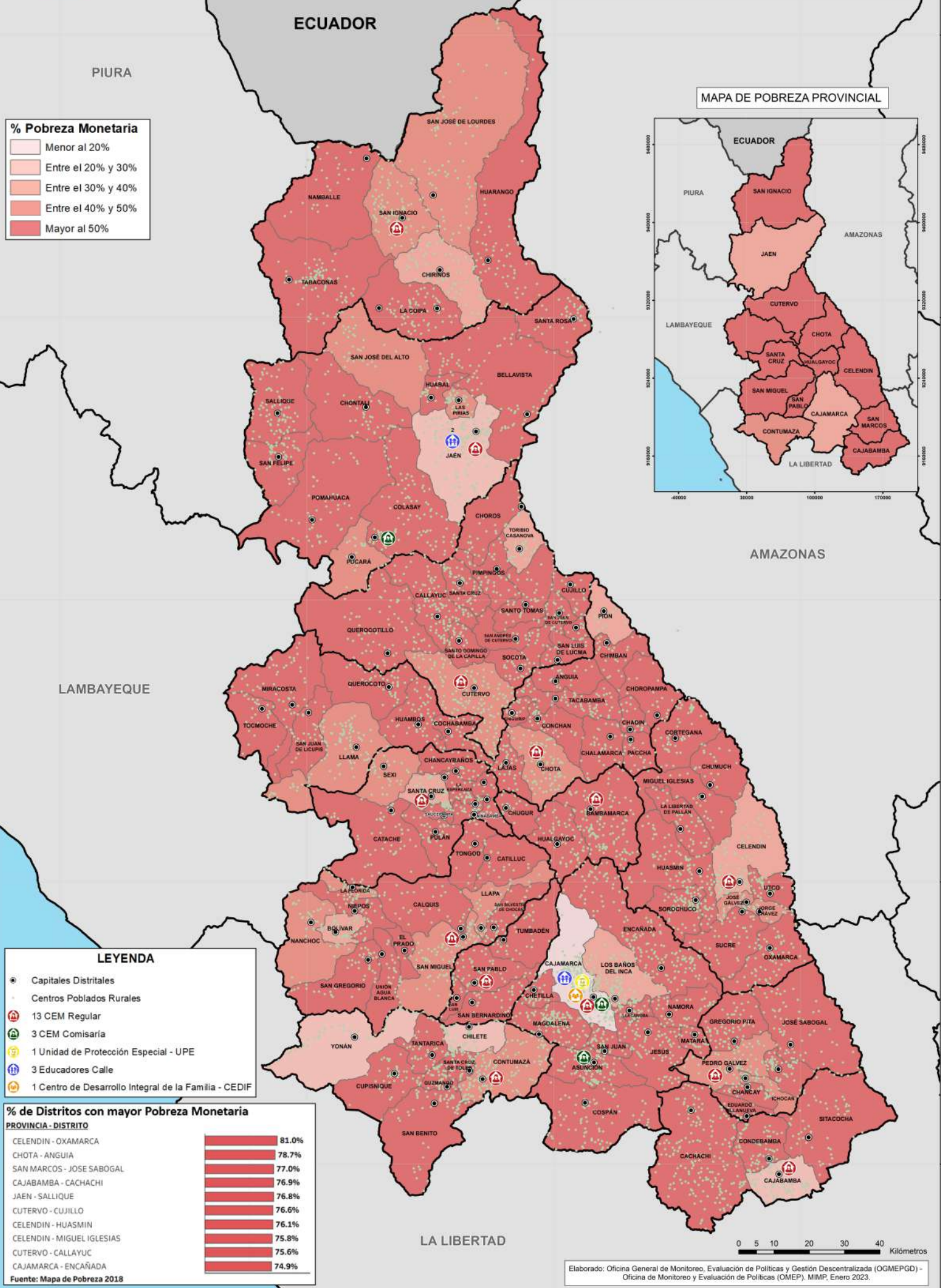




# MAPA DE POBREZA MONETARIA Y SERVICIOS OFRECIDOS POR EL MIMP EN LA REGIÓN CAJAMARCA



MAPA DE POBREZA PROVINCIAL



**LEYENDA**

- Capitales Distritales
- Centros Poblados Rurales
- 13 CEM Regular
- 3 CEM Comisaría
- 1 Unidad de Protección Especial - UPE
- 3 Educadores Calle
- 1 Centro de Desarrollo Integral de la Familia - CEDIF

**% de Distritos con mayor Pobreza Monetaria**

PROVINCIA - DISTRITO	%
CELENDIN - OXAMARCA	81.0%
CHOTA - ANGUIA	78.7%
SAN MARCOS - JOSE SABOGAL	77.0%
CAJABAMBA - CACHACHI	76.9%
JAEN - SALLIQUE	76.8%
CUTERVO - CUJILLO	76.6%
CELENDIN - HUASMIN	76.1%
CELENDIN - MIGUEL IGLESIAS	75.8%
CUTERVO - CALLAYUC	75.6%
CAJAMARCA - ENCAÑADA	74.9%

Fuente: Mapa de Pobreza 2018

